

## Traceur GPS GPS-CS3KA



### ■ Unité GPS

- ✓ Système de géo localisation facile par satellite de vos photos et clips vidéo
- ✓ Voyagez et partagez vos souvenirs sur une mappemonde via Google Earth™, Google Maps™ et d'autres services Web connus

### ■ Performance:

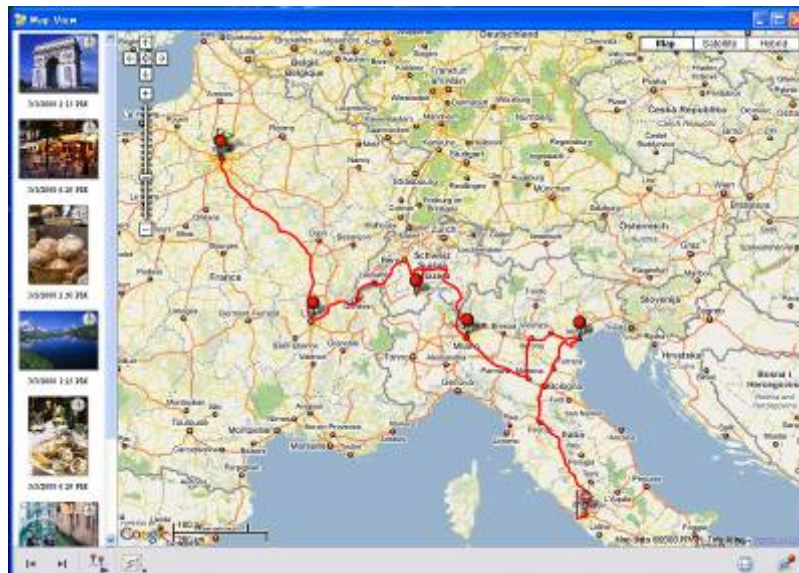
- ✓ **Haute sensibilité** pour une excellente précision du positionnement

### ■ Design:

- ✓ **Ultra compact et léger** pour l'avoir en permanence sur vous lorsque vous prenez des photos et des vidéos

### ■ Confort:

- ✓ **Logements : MS Duo / SD** pour une concordance simple de la photo et de la position, sans PC
- ✓ **Ecran LCD** qui indique la latitude et la longitude, le niveau du signal de réception par satellites, le niveau de charge de la batterie, ainsi que la date et l'heure
- ✓ Autonomie de **15 heures (env.)** avec une pile AA alcaline Sony
- ✓ **Compatible avec tous les appareils photos et caméscopes (Exif 2.1 minimum)**



## Caractéristiques techniques

### CARACTERISTIQUES GENERALES

**Compatible avec TOUS les appareils photos (dont Reflex) et caméscopes (Exif 2.1 minimum)**

**Slot direct:** Memory stick PRO (Standard, Duo, Pro HG, Pro HX) / carte SD (SD, MiniSD, SDHC) pour une concordance simple de la photo et de la position, sans PC

**Ecran LCD:** indique latitude et longitude, le niveau du signal de réception par satellites, le niveau de charge de la batterie, ainsi que la date et l'heure

**Autonomie:**

- 15 heures (env.) avec une pile AA alcaline Sony
- Capacité mémoire interne : 1Go. Près de 1200H de localisation avant transfert des données.

**Haute sensibilité: 159dBm** pour une excellente précision du positionnement

**Enregistrement des informations** de connexion: pendant une période maximale de 3 mois (valeur approximative pour une utilisation de 12 heures/jour)

**Formats photo pris en charge:** JPEG (compatible EXIF 2.1 ou plus récent) et fichier RAW enregistrés avec un Reflex Sony.

**Températures de fonctionnement:** 0 à 40°C

**Systèmes d'exploitation gérés :**

Windows® 2000 Professionnel, Windows® Millennium Edition, Windows® XP Édition familiale authentique, Windows® XP Professionnel authentique, Windows Vista SP1.

### FONCTIONNEMENT

**1. Allumez le GPS, il enregistre les données de temps et de localisation**

**2. Prenez vos photos avec l'appareil photo (strictement mis à l'heure). Il enregistre les données de temps.**

**3. Synchroniser les données GPS sur vos photos:**

- Directement via le slot MS/SD intégré dans le GPS et la fonction Matching ou,
- En Téléchargeant vos photos sur votre PC via le câble USB fourni.
- Le logiciel GPS Image Tracker synchronise les données du GPS avec les données de l'appareil photo

**4. Activez le logiciel Picture Motion Browser.**

- Sélectionnez les images sur l'écran et cliquez sur le bouton « Affichage Plan ». Les images sont visibles sur la mappemonde en ligne.

### ACCESSOIRES FOURNIS

Housse de protection

Mini Câble USB (2.0)

Logiciel Picture Motion Browser (PC)

### ■DIMENSIONS

Dimensions approx. : 57 x 80 x 23mm (L x H x P)

Poids approx. : 70 g

## Plus Sony / Bénéfices clients

Ecran pour plus de confort. Il indique latitude et longitude, le niveau du signal de réception par satellites, le niveau de charge de la batterie, ainsi que la date et l'heure



Slot direct: MS et SD pour un transfert de données sans connexion PC. Autonomie de 15H avec une pile AA alcaline Sony (non fournie).



Une housse de protection, un câble USB et le logiciel Picture Motion Browser sont fournis avec le produit.



## Données logistiques

Code EAN **4905524561593 (GPSCS3KA.CEA)**

Colisage : **1**